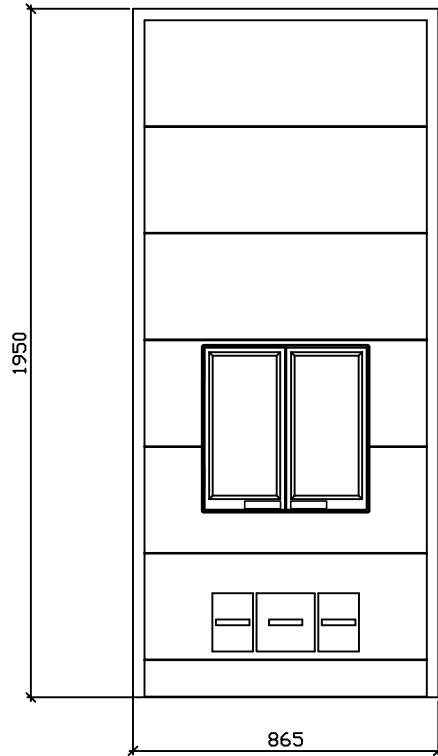
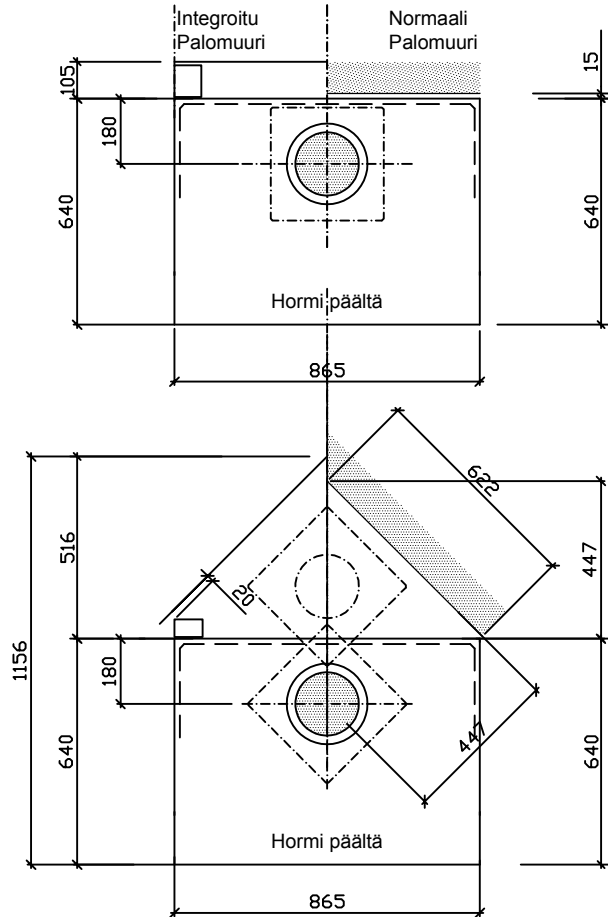


Mitat ulkomittoja.



Mitat runkomittoja.


**KORKEUSTAULUKKO:**

<b>Uunin korkeus</b>	<b>1950mm</b>	
Paino	1700kg	
Teho	4.0kW	
Lämmitysala	60-80m <sup>2</sup>	
Alaliitos lattiasta	-	
Yläliitos lattiasta	1605mm	
Hormiliitoksen leveys / korkeus	180x180mm	
Tulipesän mitat	390x420mm	

Ylätakaliitosalue on merkitty katkoviivalla.  
Uunin perustus samaan tasoon, kuin valmis lattiapinta.

Suojaetäisyydet:

Sivulle 100mm.

Ylös 150mm.

Taakse 100mm.



 13  
0809

Turun Uunisevät Oy, Rydöntie 32, FI-20360 Turku

Dop: Runko 865x640 VTT-S-04153-13

EN 15250:2007

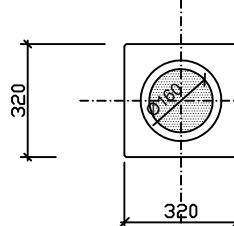
Varaava tulisija Runko 865x665  
Puupolttoaineella toimiva  
lämpöä varaava lämmityslaite sisäkäyttöön

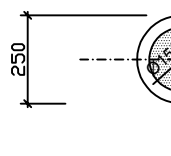
CO-päästö: 0,13%

Hyötysuhde: 80 %

Lämmönvarauskyky: 78 kWh

Hormit:


 Iki- Harkko:  
320x320mm.

 Suojaetäisyydet:  
-T600 100mm

 Iki-Steel:  
Ø250mm.

 Suojaetäisyydet:  
-T600mm 100mm