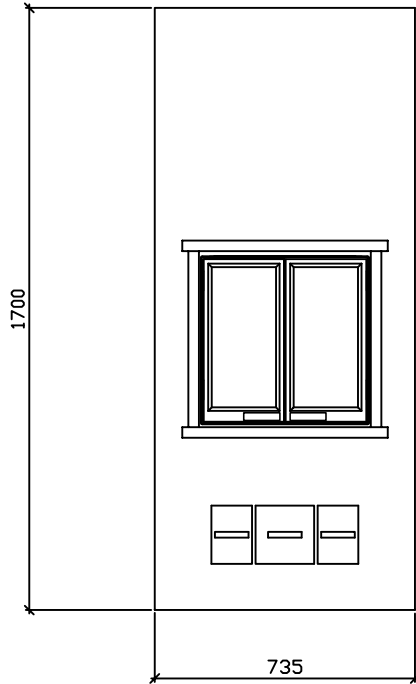
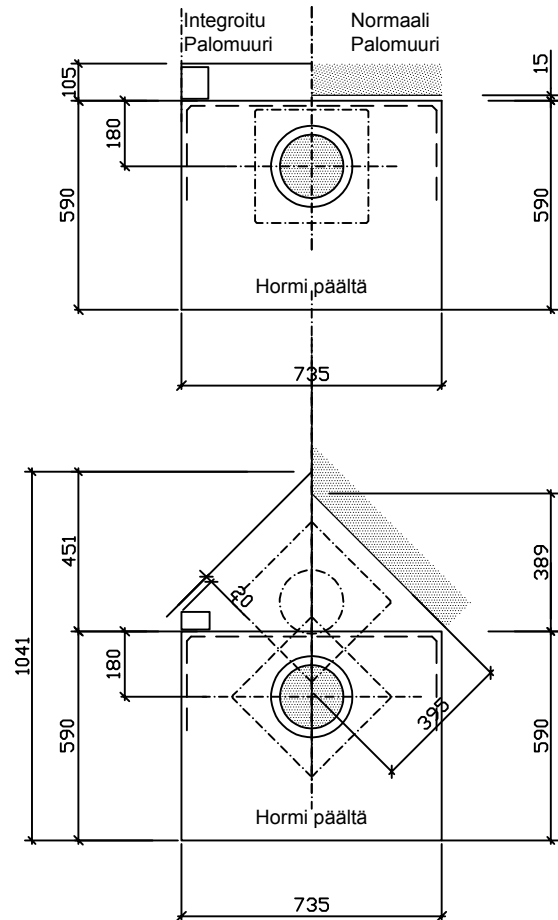


Mitat ulkomittoja.



Mitat runkomittoja.


**KORKEUSTAULUKKO:**

<b>Uunin korkeus</b>	<b>1700mm</b>	
Paino	1100kg	
Teho	3.5kW	
Lämmitysala	40-60m <sup>2</sup>	
Alaliitos lattiasta	-	
Yläliitos lattiasta	1395mm	
Hormiliitoksen leveys / korkeus	180x180mm	
Tulipesän mitat	300x420mm	

**CE**
**13  
0809**
**Turun Uunisevät Oy, Rydöntie 32, FI-20360 Turku**
**Dop: Runko 735x590 VTT-S-07660-09**
**EN 15250:2007**
**Varaava tulisija Runko 735x590  
Puupolttoaineella toimiva  
lämpöä varaava lämmityslaite sisäkäyttöön**
**CO-päästö: 0,18%**
**Hyötysuhde: 73.8 %**
**Lämmönvarauskyky: 35 kWh**

Ylätakaliitosalue on merkitty katkoviivalla.  
Uunin perustus samaan tasoon, kuin valmis lattiapinta.

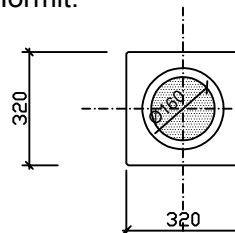
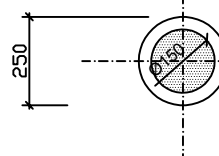
Suojaetäisyydet:

Sivulle 100mm.

Ylös 150mm.

Taakse 100mm.

Hormit:


**Iki- Harkko:**
**320x320mm.**
**Suojaetäisyydet:**
**-T600 100mm**

**Iki-Steel:**
**Ø250mm.**
**Suojaetäisyydet:**
**-T600mm 100mm**