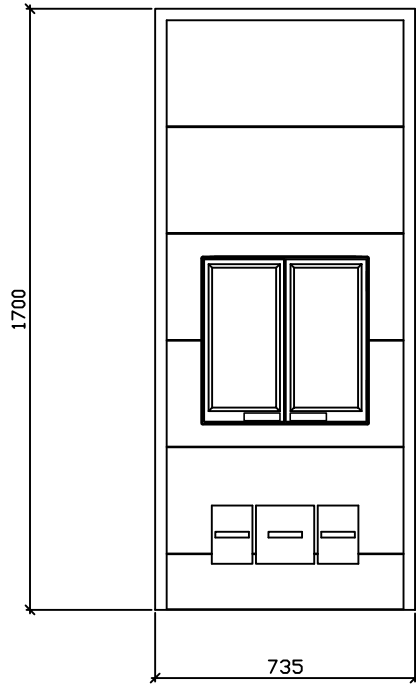
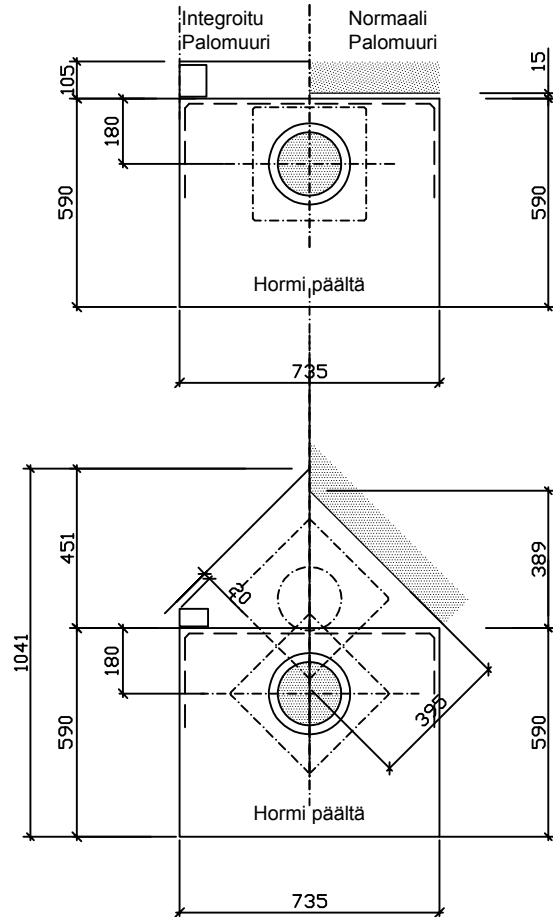


Mitat ulkomittoja.



Mitat runkomittoja.


KORKEUSTAULUKKO:

Uunin korkeus	1700mm	
Paino	1100kg	
Teho	3.5kW	
Lämmitysala	40-60m ²	
Alaliitos lattiasta	-	
Yläliitos lattiasta	1395mm	
Hormiliitoksen leveys / korkeus	180x180mm	
Tulipesän mitat	300x420mm	

CE
13
0809

Turun Uunisevät Oy, Rydöntie 32, FI-20360 Turku

Dop: Runko 735x590 VTT-S-07660-09

EN 15250:2007

Varaava tulisija Runko 735x590
Puupolttoaineella toimiva
lämpöä varaava lämmityslaite sisäkäyttöön

CO-päästö: 0,18%
Hyötysuhde: 73.8 %
Lämmönvarauskyky: 35 kWh

Ylätakaliitosalue on merkitty katkoviivalla.
Uunin perustus samaan tasoon, kuin valmis
lattiapinta.

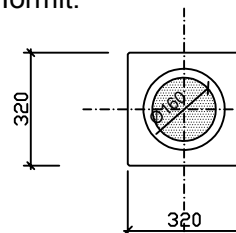
Suojaetäisyydet:

Sivulle 100mm.

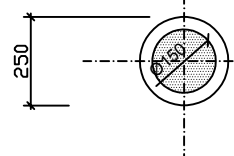
Ylös 150mm.

Taakse 100mm.

Hormit:



Iki- Harkko:
320x320mm.
Suojaetäisyydet:
-T600 100mm



Iki-Steel:
Ø250mm.
Suojaetäisyydet:
-T600mm 100mm